

Strassberg-Alpl TROPHY 2011

AUSCHREIBUNG

Datum: Samstag, 03. September 2011
Start: 13:00 Uhr
Ort: Gasthof Lehen – 6410 Telfs, Lehen 1 (unterhalb Anfahrt)

Veranstalter: ÖAMTC RV-Telfs 1895

Klassen: Schüler bis 15 Jahre
Jugend 16-18 Jahre
Allg. Klasse bis 45 Jahre
Master ab 45 Jahre
Damenklasse ab 16 Jahre

Strecken: Strecke A – Lehen-Strassberg-Alpl
Ca. 5km – 670hm (anspruchsvoll)
ALLGEMEINE KLASSE BIS 45 JAHRE

Strecke B – Lehen-Strassberg
Ca. 3,5km – 330hm
SCHÜLER, JUGEND, MASTERS, DAMEN

Anmeldung: Unter Angabe von Name, Geb.-Jahr ,Verein ,
unter rvtelfs1895@yahoo.de

Startgeld: Schüler, Jugend € 5,00.-
Erwachsene € 10.-
NACHNENNUNG: + € 5,00 extra bis 12:00 Uhr möglich!
NENNSCHLUSS: Mittwoch, 31.08.2011
Nennelder sind beim abholen der Startnummer bar zu bezahlen!

Siegerehrung: ca. 15:30 im Startgelände (Gasthof Lehen)!

Während des Rennens besteht absolute Helmpflicht.

Eltern haften für ihre Kinder.

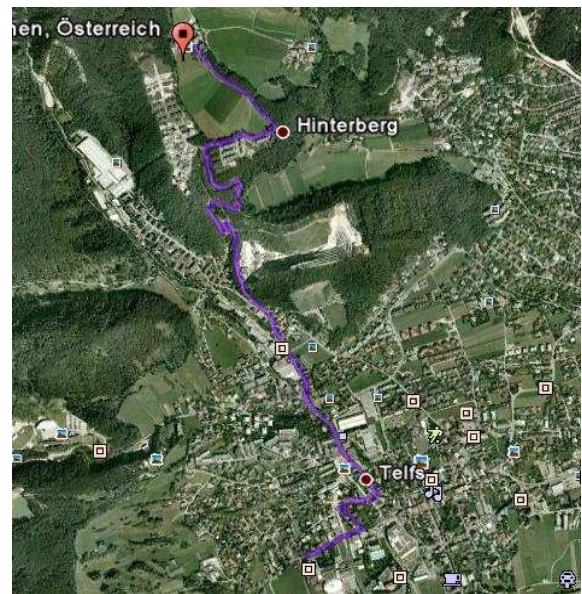
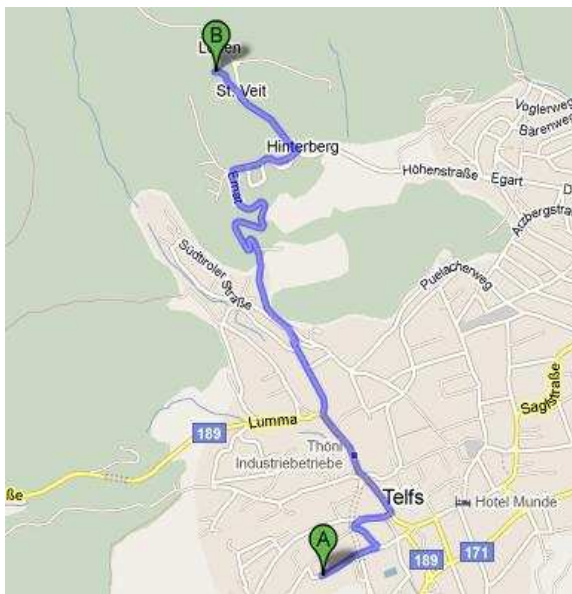
Jeder Fahrer hat selbst für ausreichend Versicherungsschutz zu sorgen.



Anfahrt:

1. Von Autobahn abfahren bei Ausfahrt Telfs-West 270 m
2. Kreisverkehr bei der 3.Ausfahrt verlassen (Richtung Tunnel) 300 m
3. Tunnel durchfahren und Kreisverkehr bei der 3.Ausfahrt verlassen 700m
4. Rechts abbiegen auf Niedere-Munde-Straße 350 m
5. Zweite rechts auf Emat nehmen 11 m
6. Erste links nehmen, um auf Emat zu bleiben 1,2 km
7. Rechts abbiegen auf Sonnensiedlung 190 m
8. Rechts halten, um auf Sonnensiedlung zu bleiben 120 m
9. Links abbiegen auf Hinterberg 350 m
10. Links halten auf Lehen 140 m

Das Ziel befindet sich links



Strassberg - Alpl Mountainbike TROPHY 2011

Samstag, 3. September 2011
Start: 13:00 Gasthof Lehen

Strecke A: Lehen - Strassberg - Alpl
5km - 670hm

Strecke B: Lehen - Strassberg
3.5km - 330hm

Nenngeld: Schüler-Jugend 5€
Erwachsene 10€

Anmeldung und weitere Infos unter
www.rv-telfs.com



TAMTC



Raiffeisen
Regionalbank Telfs



Rafting
Alm



HoReMi
Pizzeria Telfs
06044 38 90 120



inntal.taxi